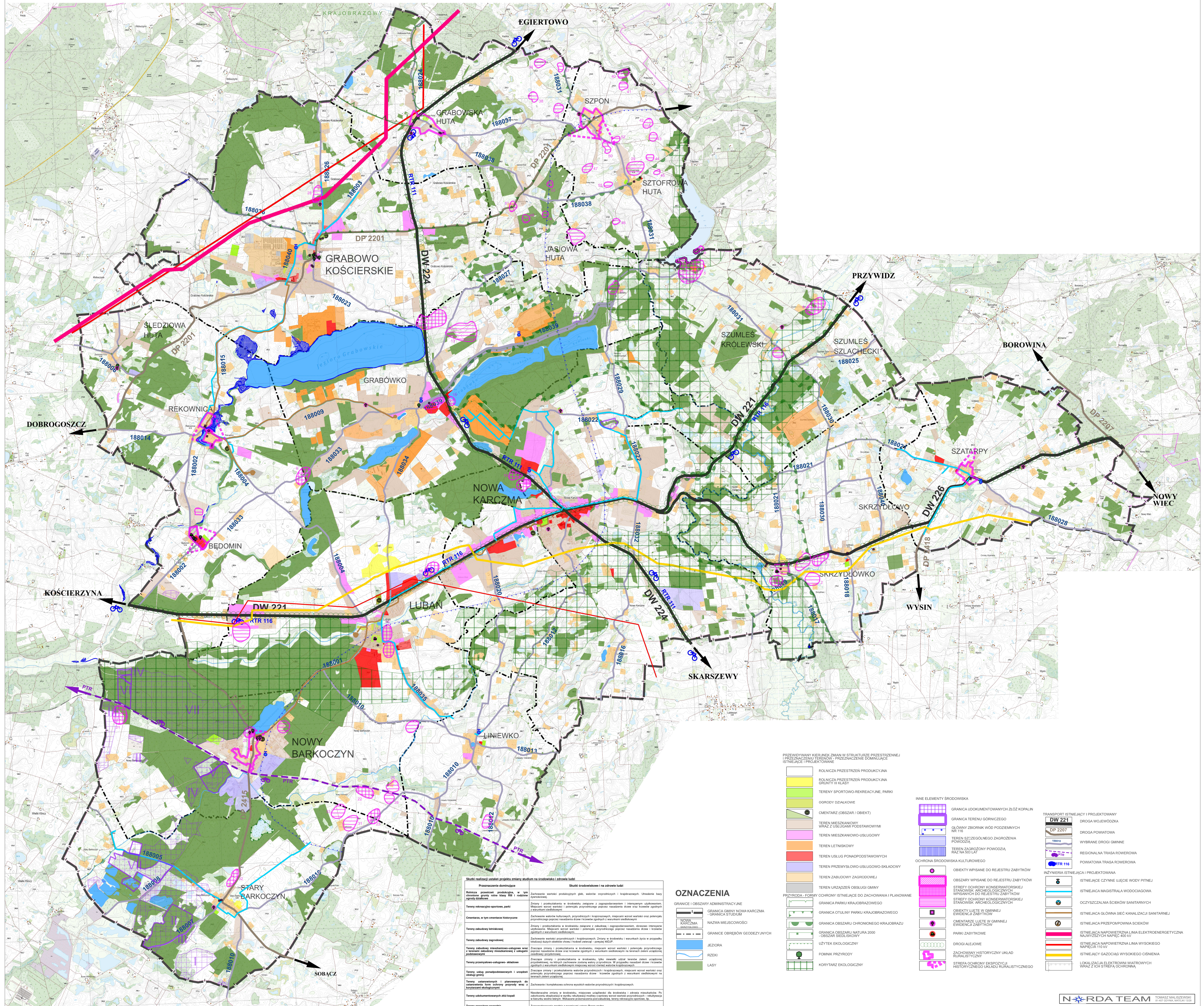


ZMIANA STUDIUM UWARUNKOWAŃ I KIERUNKÓW ZAGOSPODAROWANIA PRZESTRZENNEGO GMINY NOWA KARCZMA PROGNOZA ODDZIAŁYWANIA NA ŚRODOWISKO

SKALA 1 : 25 000



Skutki realizacji zmian projektu zmiany studium na obszarze i w otoczeniu:

Przewidywane skutki:

Skutki ujemne (niekorzystne):

Skutki dodatnie (korzystne):

Skutki społeczne i środowiskowe:

Skutki ekonomiczne i społeczne:

Skutki kulturowe i historyczne:

Skutki zdrowotne i rekreacyjne:

Skutki estetyczne i krajobrazowe:

Skutki klimatyczne i energetyczne:

Skutki wodne i hydrologiczne:

Skutki geologiczne i geotechniczne:

Skutki sejsmiczne:

Skutki radiacyjne i jądrowe:

Skutki biologiczne i ekologiczne:

Skutki kulturowe i historyczne:

Skutki zdrowotne i rekreacyjne:

Skutki estetyczne i krajobrazowe:

Skutki klimatyczne i energetyczne:

Skutki wodne i hydrologiczne:

Skutki geologiczne i geotechniczne:

Skutki sejsmiczne:

Skutki radiacyjne i jądrowe:

Skutki biologiczne i ekologiczne:

OZNACZENIA

GRANICE OBSZARU ADMINISTRACYJNE

GRANICA OBSZARU GMINY NOWA KARCZMA

GRANICA STUDIUM

NAZWA MIEJSCOWOŚCI

GRANICE OBSZARÓW GEOCENNYCH

JEZIORA

RZĘKI

LASY

PRZEWIDYWANY KRAJOBRAZ, PLAN W STRUKTURZE PRZESTRZENNEJ PRZELICZONYCH TERENÓW - PRZEZNACZENIE DOMINUJĄCE STRATEGICZNE PRZELICZONY

ROLNICTWA PRZESTRZEN PRZEZNACZENIA

ROLNICTWA PRZESTRZEN PRZEZNACZENIA

TERENY SPORTOWO REKREACYJNE, PARKI

OGRODY DZIAŁKOWE

CEMENTARZ (OBIEKTY)

TERENY MIESZKANIOWE

TERENY MIESZKANIOWO USŁUBOWE

TERENY LEŚNICTWOWE

TERENY UŚLUBOWO-ROZPODZAWCZYCH

TERENY PRZEMYSŁOWO-USŁUBOWO-SŁABOWE

TERENY PRZEMYSŁOWO-ROZPODZAWCZYCH

TERENY URZĄDZEŃ OBSŁUGI GMINY

PROSTYBCA, FOTOWOLTAIKA

GRANICA TERENÓW PARKU KRAJOBRAZOWEGO

GRANICA OBSZARU CHRONIONEGO KRAJOBRAZU

GRANICA OBSZARU NATURA 2000

OSIĄG BIEGŁOŚCI

UŻYTEK ROLNOGOSPODARSTWA

POKONIE PRZYRODY

KONTYNGENT EKOLOGICZNY

GRANICA UDOKUMENTOWANYCH ŻŁOZ KOPALIN

GRANICA TERENU OOPRZECZ

GŁÓWNY ZBIORNIK WOD PODZIEMNYCH NR 116

TERENY SZCZEGÓLNEGO ZAGROZENIA POWODZIĄ

TERENY ZAGROZENIA POWODZIĄ RAZ NA SOŁY

OCHRONA ŚRODOWISKA KULTUROWEGO

OBIEKTY WPISANE DO REJESTRU ZABYTKÓW

OBZARY WPISANE DO REJESTRU ZABYTKÓW

STREFY OCHRONY KONSERWATORSKIEJ

STREFY OCHRONY KONSERWATORSKIEJ

STREFY OCHRONY KONSERWATORSKIEJ

OBIEKTY WPISANE W GMINNEJ EWIDENCJI ZABYTKÓW

PARKI ZABYTKOWE

ZŁOŻENIA HISTORYCZNY URZĄD RURALISTYCZNY

STREFA OCHRONY EKSPozyTU HISTORYCZNEGO URZĄD RURALISTYCZNY

GRANICA OBSZARU OCHRONY WODY PITNEJ

DROGA POWATOWA

DROGA POWATOWA

WYBRANE DRUGI GABNE

REGIONALNA TRASA ROZWOJOWA

POWATOWA TRASA ROZWOJOWA

INŻYNIERIA ŚTIEKOWA I PROJEKTOWANA

ŚTIEKOWA CZYNNE UCIECIE WODY PITNEJ

ŚTIEKOWA MAGISTRALNA WODOCIĄGOWA

OCZYSZCZALNA ŚCIEKÓW SANITARNYCH

ŚTIEKOWA GŁÓWNA (BEC-KANALIZACJA SANITARNEJ)

ŚTIEKOWA NAPONOWA (STANOWISKO ELEKTROENERGETYCZNA NA WYKONANIE WYKONANIE)

ŚTIEKOWA NAPONOWA (STANOWISKO ELEKTROENERGETYCZNA NA WYKONANIE WYKONANIE)

ŚTIEKOWA GAZOWA (WYSOKIEGO CIŚNIENIA)

LOKALIZACJA ELEKTROENERGETYCZNA WRAZ Z SIĄTKĄ OCHRONY