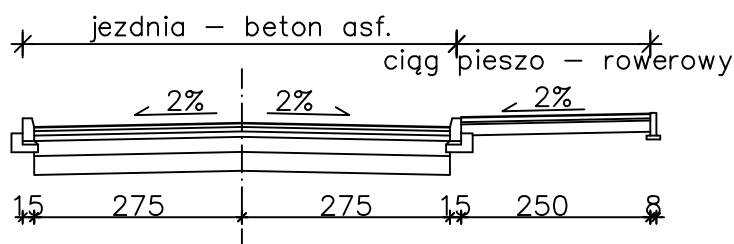
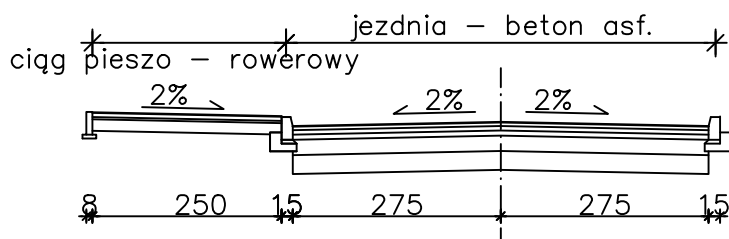


0+000,00 km - 0+440,94 km

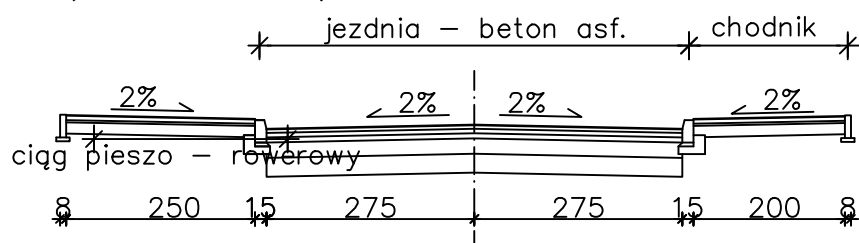


PRZEKROJE NORMALNE
1:100

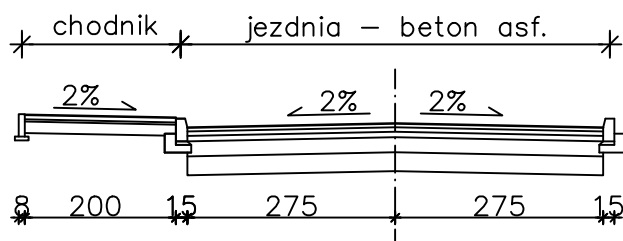
0+440,94 km - 0+620,55 km



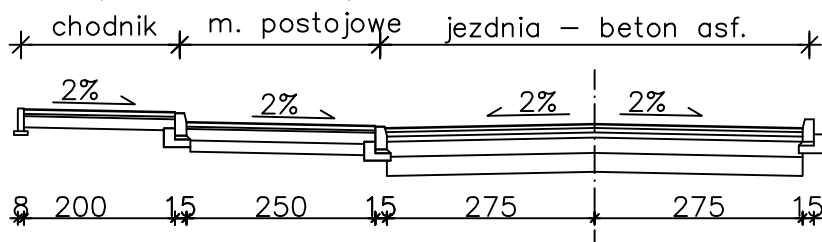
0+620,55 km - 0+794,00 km



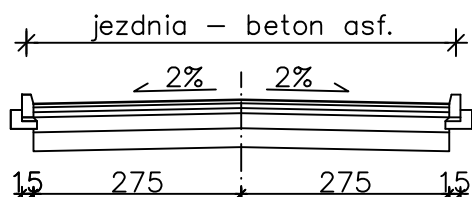
0+794,00 km - 0+832,58 km



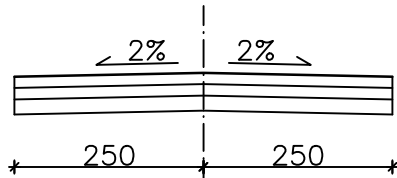
0+832,58 km - 0+897,17 km



0+897,17 km + 0+934,75 km



0+934,75 km + 2+254,40 km



EcoTech Sp. z o.o. Sp. k.

ul. Słoneczna 39A, 83-021 Wiślina, Tel. 58 344 83 83

EcoTech
Technologia dla środowiska

Przedmiot rysunku		Obiekt	
PRZEKROJE NORMALNE		Przebudowa odcinka drogi gminnej Lubań - Liniewko Kościerskie	
		Adres	
		Lubań gm. Nowa Karczma	
Skala	Branża	Inwestor	
1:10	Drogowa	Gmina Nowa Karczma ul. Kościerska 9 83-404 Nowa Karczma	
Data	Projektował	Uprawnienia	Podpis
28.12.15	Tomasz Komar	POM/0240/PWOD/08	
Nr rysunku	Opracował		Podpis
D1			
	Sprawdził	Uprawnienia	Podpis
	Wojciech Demczyński	WAM/0005/PWOD/10	